

## EL CONSUMO DE TABACO EN LA COMUNIDAD AUTÓNOMA DE EUSKADI

Las Encuestas de Salud realizadas en la CAPV en 1986, 1992, 1997 y 2002 permiten ver la dinámica del consumo de tabaco en personas de más de 16 años.

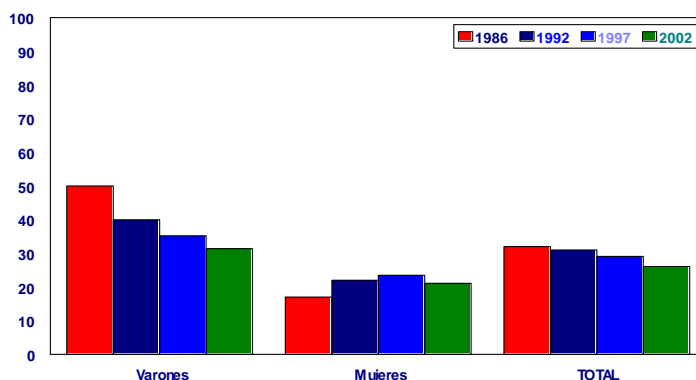
### ¿Quiénes fuman?

#### Personas que fuman habitualmente en la CAPV 1986-2002 (en %)

	Hombres	Mujeres	Total
<b>1986</b>	50	17	32
<b>1992</b>	40	22	31
<b>1997</b>	35	24	29
<b>2002</b>	31	21	26

Fuente: Servicio de Estudios e Investigación Sanitaria.  
Dirección de Planificación y Ordenación Sanitaria.

%Personas fumadoras habituales en la CAPV 1986-2002



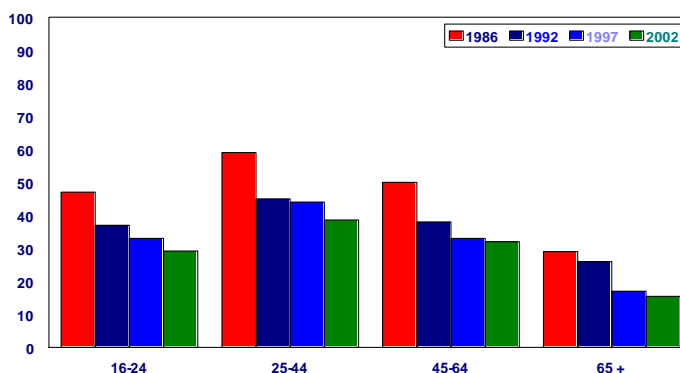
- Desde 1986 viene descendiendo el número de fumadores habituales (actualmente, el 31% de varones fuma).
- Se ha roto la tendencia a incrementarse el número de fumadoras habituales (el 21% de las mujeres es fumadora habitual frente al 24% de 1997).
- Sigue descendiendo el número total de personas que fuman habitualmente (una de cada cuatro personas mayores de 16 años).

#### Fumadores habituales en la CAPV por edad en 1986-2002 (en %)

	E D A D			
	16-24	25-44	45-64	>65
<b>1986</b>	47	59	50	29
<b>1992</b>	37	45	38	26
<b>1997</b>	33	44	33	17
<b>2002</b>	29	39	32	16

Fuente: Servicio de Estudios e Investigación Sanitaria.  
Dirección de Planificación y Ordenación Sanitaria.

**% Varones fumadores habituales en la CAPV por edades 1986-2002**



- Sigue descendiendo el porcentaje de los fumadores en todos los grupos de edad.
- Va descendiendo más lentamente ese porcentaje entre los fumadores de más de 45 años.
- De todos modos, parece consolidada la tendencia a la disminución del número de los varones que fuman.

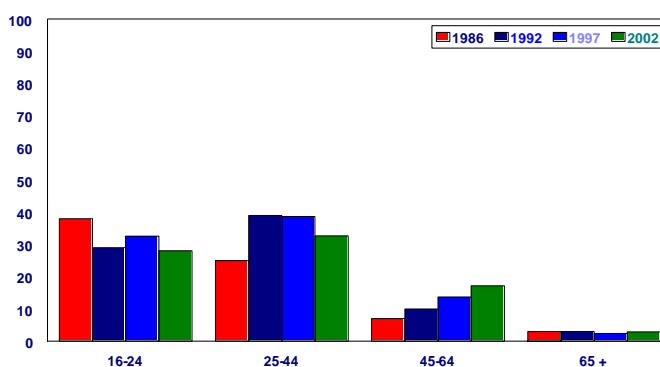
**Fumadoras habituales en la CAPV por edad en 1986-2002 (en %)**

	E D A D			
	16-24	25-44	45-64	>65
<b>1986</b>	38	25	7	3
<b>1992</b>	29	39	10	3
<b>1997</b>	32	38	13	2
<b>2002</b>	28	33	17	3

Fuente: Servicio de Estudios e Investigación Sanitaria.  
Dirección de Planificación y Ordenación Sanitaria.

- Disminuye el porcentaje de mujeres de entre 16 y 44 años que fuma respecto a la situación en el quinquenio anterior.
- Aumenta el porcentaje de fumadoras habituales entre las mujeres de 45-64 años, manteniéndose más o menos estable el porcentaje entre las mayores de 65 años.

**% Mujeres fumadoras habituales en la CAPV por edades 1986-2002**



## ¿Cuándo se empieza a fumar?

Es importante conocer a qué edad se rompe la línea "anti-humo", "anti-tabaco" entre las personas más jóvenes, tras una época en que, a menudo, suelen pedir al padre o a la madre que no fumen a su lado porque les molesta el humo.

### Personas fumadoras según la edad de inicio en 1997-2002 en la CAPV (%)

Edad	1997	2002
10-14	14	14
15-16	28	29
17-19	36	37
20 y más	22	20

Fuente: Servicio de Estudios e Investigación Sanitaria.  
Dirección de Planificación y Ordenación Sanitaria.

Un 14% de quienes fuman en 2002, empezó a fumar entre los 10-14 años; un 29%, entre los 15-16 años; y un 37%, entre los 17-19 años. En total, un 43% empezó a fumar antes de los 17 años. El 79% de quienes fuman hoy empezó a fumar antes de los 20 años.

La situación es exactamente la misma que en 1997.

## Tabaquismo pasivo

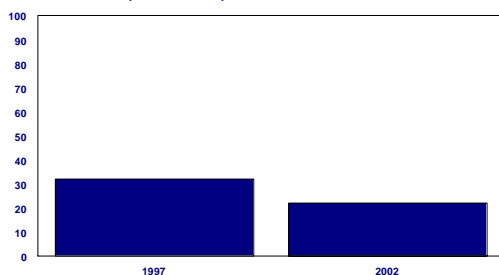
El 21% de las personas mayores de 16 años de la CAPV afirma en 2002 que se halla expuesta al humo de tabaco **en su casa** todos los días (17%) o con frecuencia (5%). En 1997, era el 32% de la población el que se encontraba en esta situación.

### Personas expuestas diaria o muy frecuentemente al humo de tabaco ajeno en casa o en el trabajo en la CAPV 1997-2002 (%)

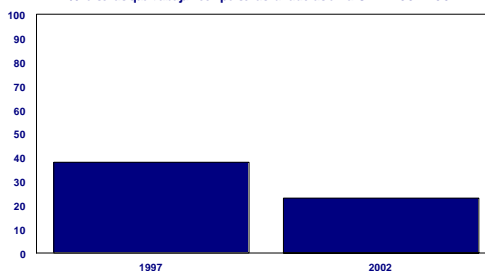
Ámbito	1997	2002
En casa	32	21
En el trabajo	38	23

Fuente: Servicio de Estudios e Investigación Sanitaria.  
Dirección de Planificación y Ordenación Sanitaria.

%Personas que conviven con personas fumadoras en la CAPV 1997-2002



%Personas que trabajan con personas fumadoras en la CAPV 1997-2002



Respecto al **ámbito laboral**, el 23% de la población reconoce en 2002 hallarse expuesta al humo de tabaco ajeno (el 13% todos los días y el 10% con frecuencia). En 1997, era el 38% de la población la que se hallaba con ese problema.

### **Personas fumadoras que han dejado de fumar en la CAPV**

En 2002, de las más de 800.000 personas que alguna vez han fumado en la CAPV, 270.000 han dejado de fumar, es decir, un 34%.

Entre 1992 y 2002, han dejado de fumar en la CAPV y llevan más de un año sin hacerlo 56.317 personas que fumaban habitualmente, 29.828 varones y 26.489 mujeres. Es decir, en torno a unas 5.600 personas fumadoras habituales dejan cada año el tabaco definitivamente.

Además y actualmente, otras 32.624 personas se hallan en proceso de abandonar el tabaco; algunas de ellas llevan ya casi un año sin fumar, 1.544 personas más que en 1992.